

# Consejos Técnicos Escolares

*En nuestra escuela... todos aprendemos*

Octava sesión ordinaria

Educación Básica

SECUNDARIA



Ciclo Escolar 2013-2014  
Subsecretaría de Educación Básica



Consejo Técnico Escolar  
2013 - 2014



# Consejos Técnicos Escolares

*En nuestra escuela... todos aprendemos*

**Octava sesión ordinaria**  
**Ciclo Escolar 2013-2014**

**Educación Básica**

**Secundaria**



# PROPÓSITO

□ Reconocer a través de una valoración final, los logros obtenidos por el colectivo escolar en las sesiones del Consejo Técnico Escolar, tanto en su fase intensiva como en la ordinaria.

□ Realizar un recuento de los resultados alcanzados con las acciones plasmadas en la Ruta de Mejora para instalar y/o fortalecer la Normalidad mínima escolar, mejorar los aprendizajes de los alumnos, abatir la deserción, el rezago educativo y promover la sana convivencia escolar.

□ Identificar a partir del balance del colectivo, las acciones que deben atenderse en el Ciclo Escolar 2014- 2015, con relación a las prioridades educativas.



# Productos

- ❖ Listado de aprendizajes logrados por el colectivo escolar como participantes de un C.T.E.
- ❖ Registro de logros de la escuela en torno a la mejora de los aprendizajes, el establecimiento de la normalidad mínima, el rezago y abandono escolar y la construcción de una convivencia sana y pacífica.
- ❖ Conjunto de temas a atender en el siguiente ciclo escolar en relación a las prioridades del sistema básico de mejora.



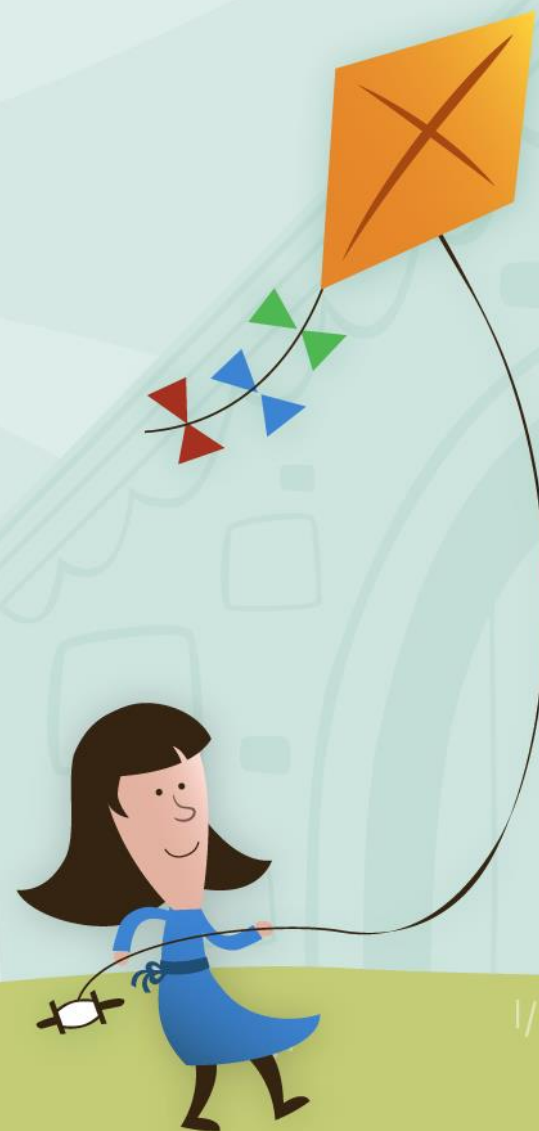
# Materiales

- ✓ *Ruta de mejora desde y para la escuela del plantel.*
- ✓ *Cuaderno de Bitácora del Consejo Técnico Escolar.*
- ✓ *Tablas y gráficas elaboradas en la segunda y cuarta sesión ordinaria.*
- ✓ *Pliegos de papel para rotafolio, cinta adhesiva y lápices de colores.*
- ✓ *Resultados de las evaluaciones recientes.*



# Primer momento

*¿Qué aprendimos como colectivo docente?*



# Act. 4.- Ideas sobre lo que significa trabajar y aprender entre colegas.



## Puntuación para el avance que tienen como escuela en el desarrollo de un colectivo escolar que aprende.

Puntuación	Indicador	Descripción
1	No hubo avance	<ul style="list-style-type: none"><li>No se han realizado acciones.</li><li>Se han propuesto algunas ideas, pero no se han concretado.</li></ul>
2	Hubo cierto avance	<ul style="list-style-type: none"><li>Existen logros y productos parciales.</li><li>Análisis ocasionales que dieron lugar a algunas mejoras.</li><li>Se han logrado resultados aislados.</li></ul>
3	Hubo avance significativo	<ul style="list-style-type: none"><li>Clara evidencia de que se ha planteado y tratado este tema de manera adecuada, sin llegar al objetivo.</li><li>Análisis de resultados y toma de acuerdos que acercan al objetivo.</li><li>Se reconoce la existencia de competencias que no se han potencializado.</li></ul>
4	El objetivo se logró	<ul style="list-style-type: none"><li>Las acciones planteadas llevaron al cumplimiento de los resultados esperados.</li><li>Se emplearon las competencias necesarias para solucionar de manera eficaz distintas situaciones.</li></ul>





# Frecuencias de su colectivo en el avance que tienen como escuela en el desarrollo de un colectivo escolar que aprende.

EN NUESTRA ESCUELA HEMOS APRENDIDO	NO HUBO AVANCE	HUBO CIERTO AVANCE	HUBO AVANCE SIGNIFICATIVO	EL OBJETIVO SE LOGRÓ
A conversar entre pares sobre el quehacer docente.				
A hablar sobre el aprendizaje, leyendo, escribiendo y tomando decisiones conjuntas				
A revisar permanentemente el logro de aprendizajes de nuestros alumnos.				
A planear, dar seguimiento y evaluar las acciones de la escuela.				
A intercambiar estrategias				
A reflexionar juntos lo que hacemos y sobre los resultados que producimos				
(Agreguen los indicadores que consideren útiles)				



## Act. 6.- Análisis de resultados.

a) ¿Qué nos falta hacer para constituirnos como un colectivo escolar que aprende?

- a).-
- b).-
- c).-

b) ¿Qué aspectos necesitamos fortalecer para el siguiente ciclo escolar?

- a).-
- b).-
- c).-



# Segundo Momento

*¿Hasta dónde avanzamos en la mejora de nuestra escuela?*



8. Elaboren de manera individual las **tablas** de asistencia, participación en clase, niveles de desempeño y la evaluación de la comprensión lectora obtenida de febrero a junio.

Consideren los mismos criterios que usaron en el ejercicio de la segunda y cuarta sesión.

#### ASISTENCIA

Total de alumnos del grupo/grado/escuela	No. de alumnos que han faltado a clases varios días	No. de alumnos que han faltado algunos días	No. de alumnos que no han faltado
	No.=                      %=	No. =                      %=	No.=                      %=


#### PARTICIPACIÓN EN CLASE

Total de alumnos del grupo/grado/escuela	No. de alumnos que no participan en clase	No. de alumnos que participan en clase algunas* veces	No. de alumnos que participan en clase constantemente
	No.=                      %=	No. =                      %=	No.=                      %=

#### NIVELES DE DESEMPEÑO ALCANZADOS

Total de alumnos del grupo/grado/escuela	No. de alumnos con promedio de calificaciones entre 5 y 6	No. de alumnos con promedio de calificaciones entre 7 y 8	No. de alumnos con promedio de calificaciones entre 9 y 10
	No.=                      %=	No. =                      %=	No.=                      %=

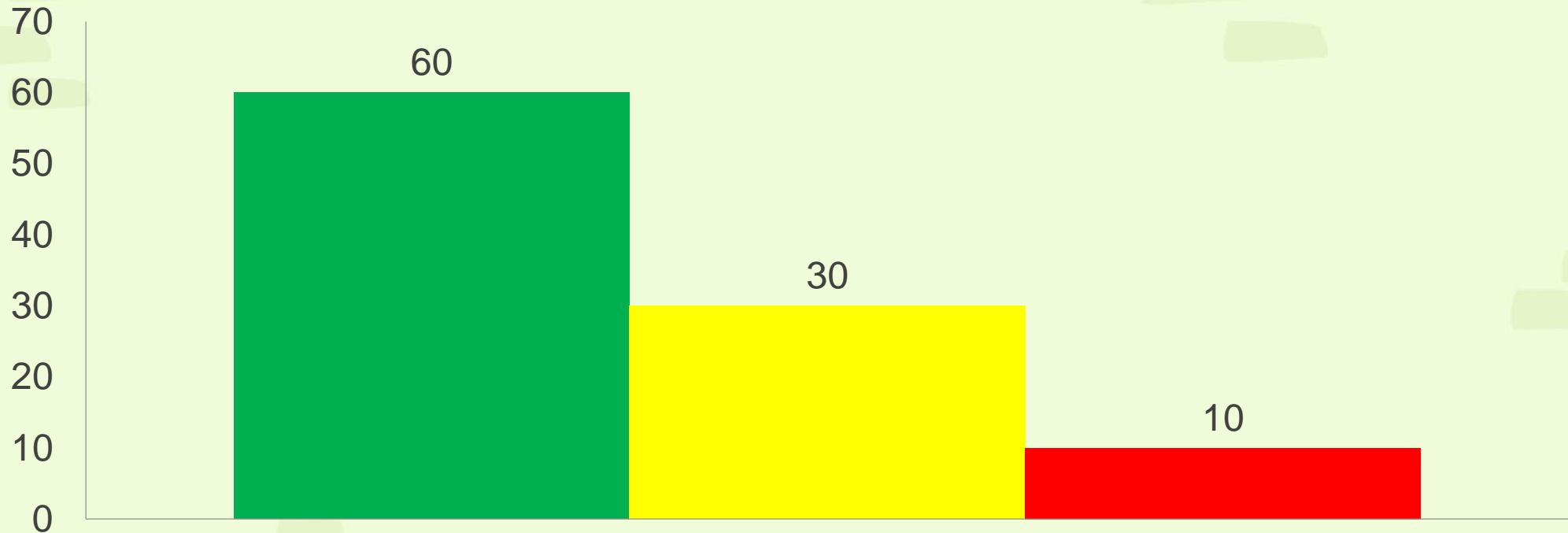
#### EVALUACIÓN DE COMPRENSIÓN LECTORA

Total de alumnos del grupo/grado/escuela	No. de alumnos que requieren apoyo adicional*	No. de alumnos que en ocasiones logran los desempeños esperados en la evaluación de la comprensión lectora*	No. de alumnos que casi siempre y siempre logran los desempeños esperados en la evaluación de la comprensión lectora*
	No.=                      %=	No. =                      %=	No.=                      %= 



9. Elaboren gráficas por cada rasgo, que les permitan apreciar el comportamiento de cada uno de los criterios de frecuencia contenidos en las tablas. Utilicen gráficas como la que se propone a continuación.

### Asistencia febrero junio

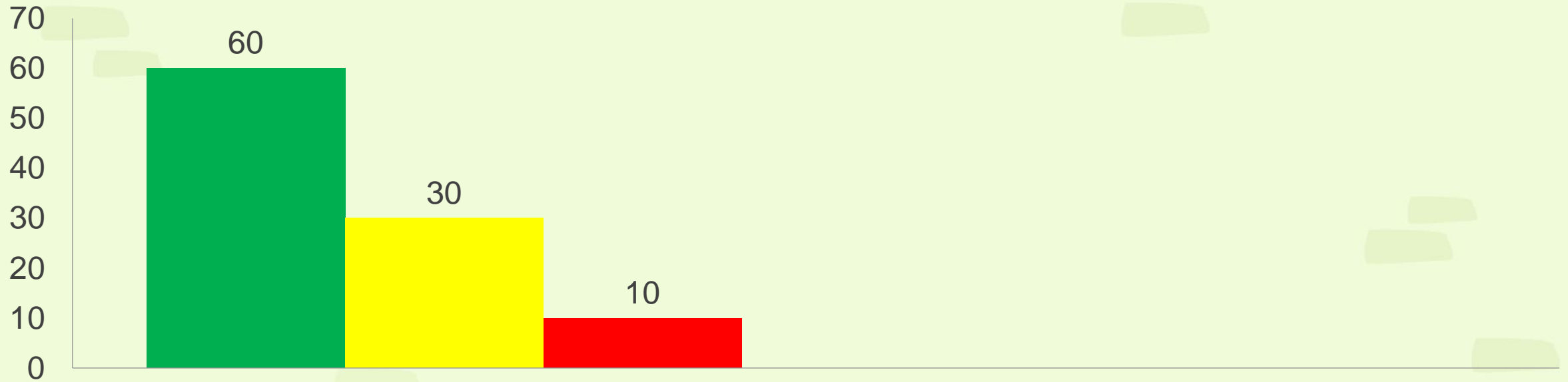


- % de alumnos que no han faltado
- % de alumnos que han faltado algunos días
- % de alumnos que han faltado varios días



9. Elaboren gráficas por cada rasgo, que les permitan apreciar el comportamiento de cada uno de los criterios de frecuencia contenidos en las tablas. Utilicen gráficas como la que se propone a continuación.

## Participación en clase Febrero-Junio

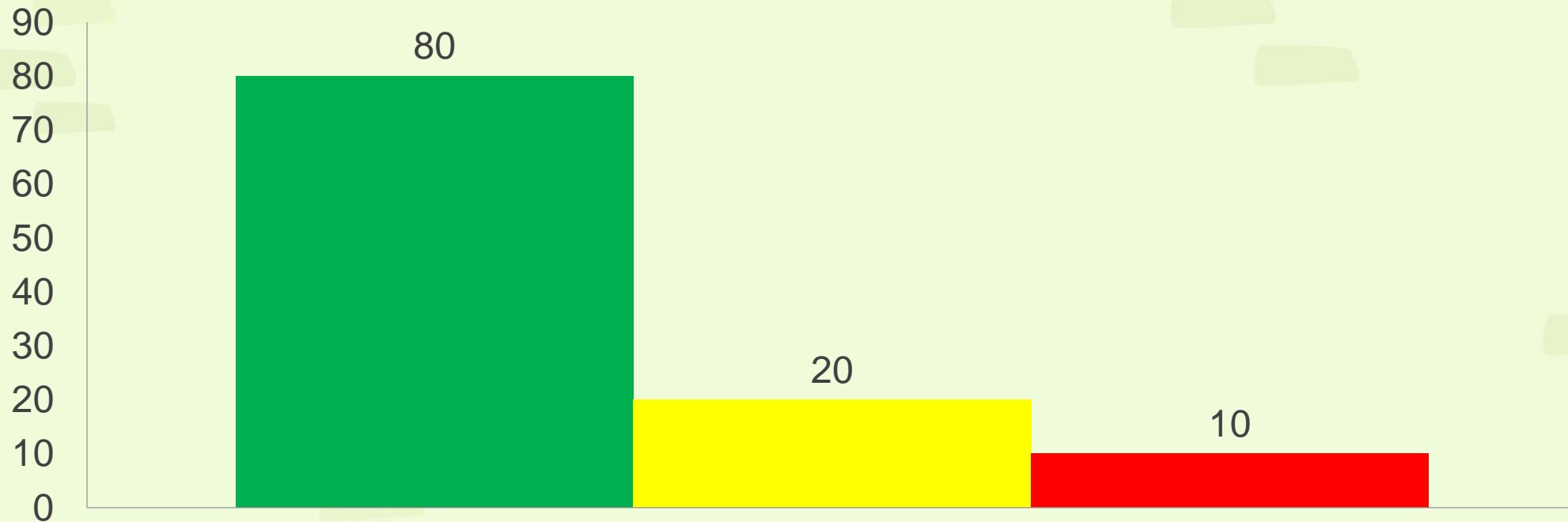


- % de alumnos que participan en clase constantemente
- % de alumnos que participan en clase algunas veces
- % de alumnos que no participan en clase



9. Elaboren gráficas por cada rasgo, que les permitan apreciar el comportamiento de cada uno de los criterios de frecuencia contenidos en las tablas. Utilicen gráficas como la que se propone a continuación.

## Niveles de desempeño Febrero-Junio



■ % de alumnos con promedio de calificaciones entre 9 y 10

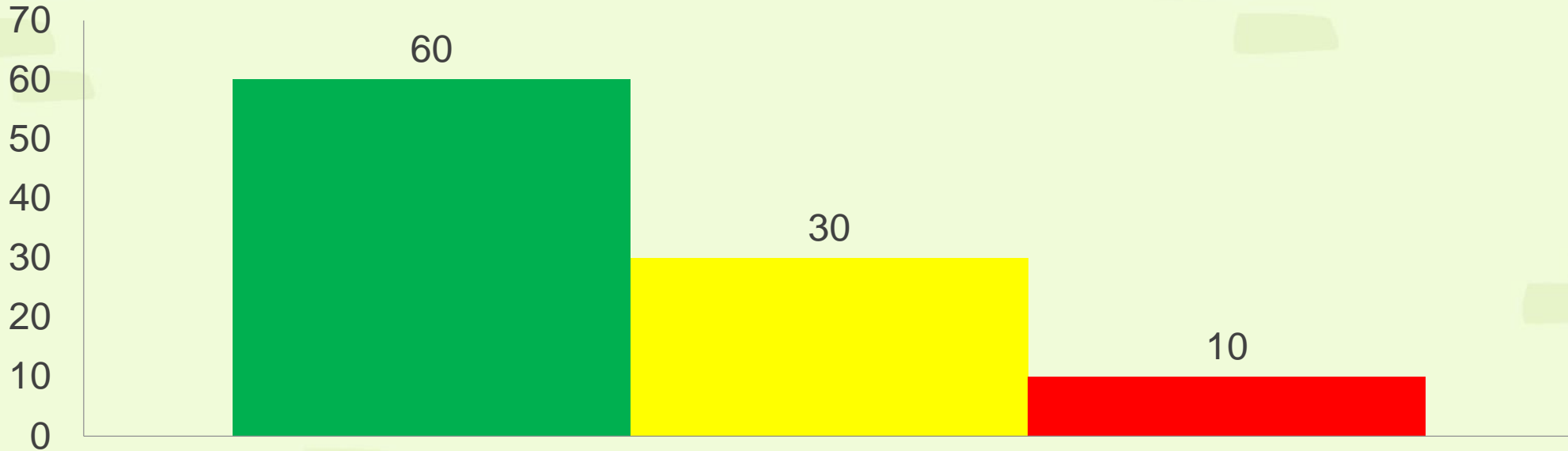
■ % de alumnos con promedio de calificaciones entre 7 y 8

■ % de alumnos con promedio de calificaciones entre 5 y 6



9. Elaboren gráficas por cada rasgo, que les permitan apreciar el comportamiento de cada uno de los criterios de frecuencia contenidos en las tablas. Utilicen gráficas como la que se propone a continuación.

## Evaluación de comprensión lectora febrero-junio



- % de alumnos que casi siempre y siempre logran los desempeños esperados en la evaluación de la comprensión lectora
- % de alumnos que en ocasiones logran los desempeños esperados en la evaluación de la comprensión lectora
- % de alumnos que requieren apoyo adicional





# COMPARATIVOS OCTUBRE JUNIO



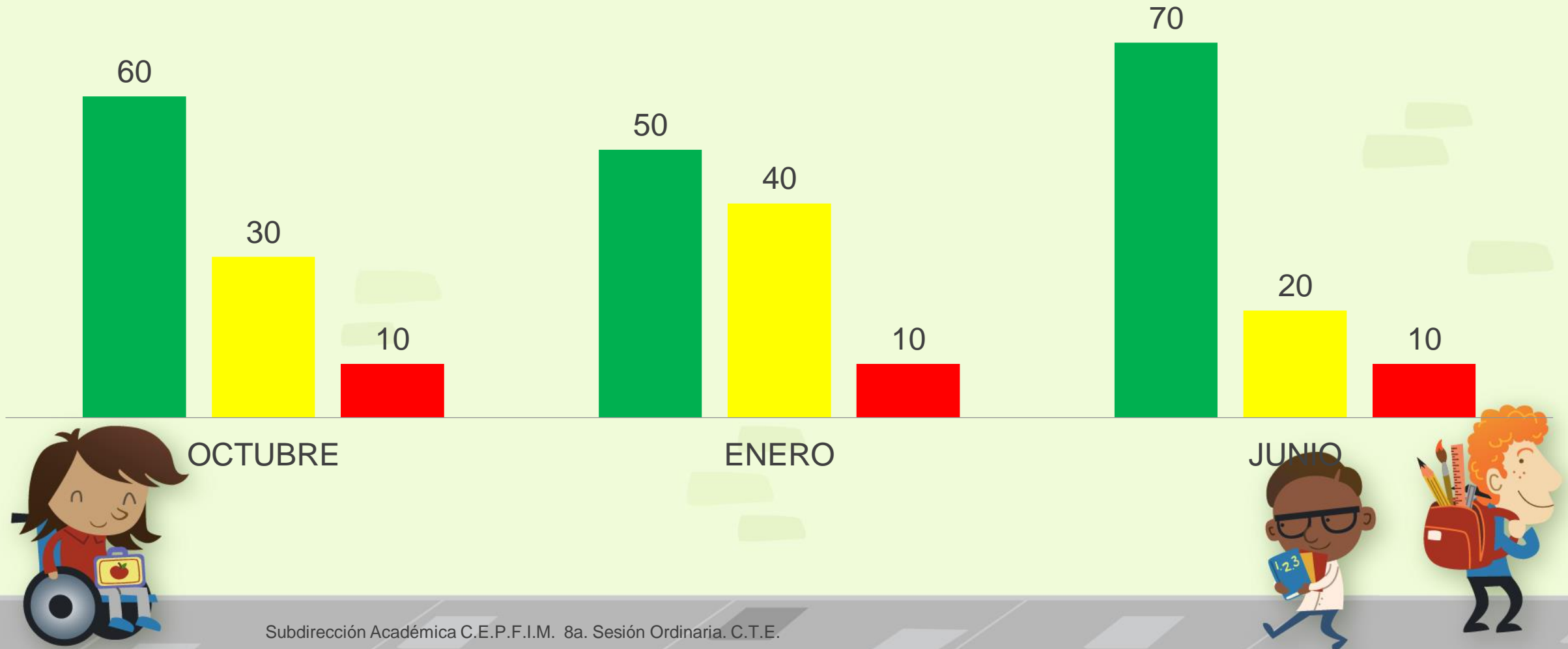
Act. 10.- A continuación, recuperen las gráficas que elaboraron en la sesiones dos y cuatro del Consejo Técnico Escolar y construyan una gráfica comparativa como la que se muestra.

## Comparativo Asistencia febrero-junio

■ % de alumnos que no han faltado

■ % de alumnos que han faltado algunos días

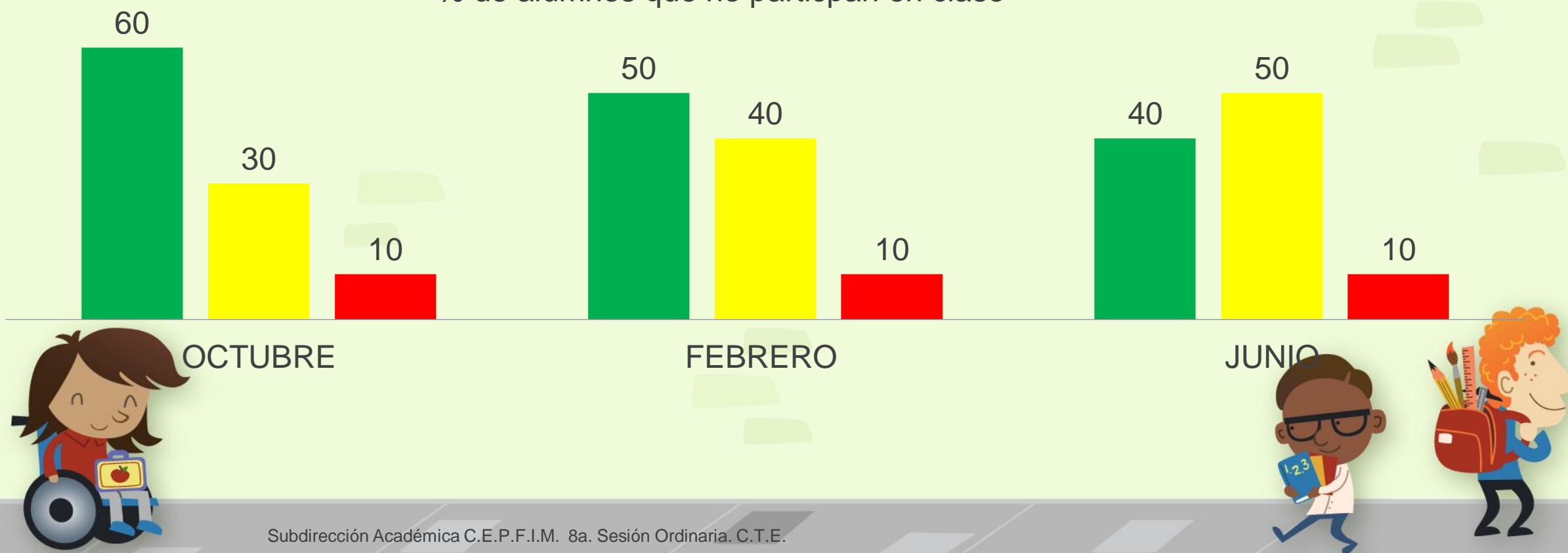
■ % de alumnos que han faltado varios días



Act. 10.- A continuación, recuperen las gráficas que elaboraron en la sesiones dos y cuatro del Consejo Técnico Escolar y construyan una gráfica comparativa como la que se muestra.

## Comparativo Participación en clase Febrero-Junio

- % de alumnos que participan en clase constantemente
- % de alumnos que participan en clase algunas veces
- % de alumnos que no participan en clase



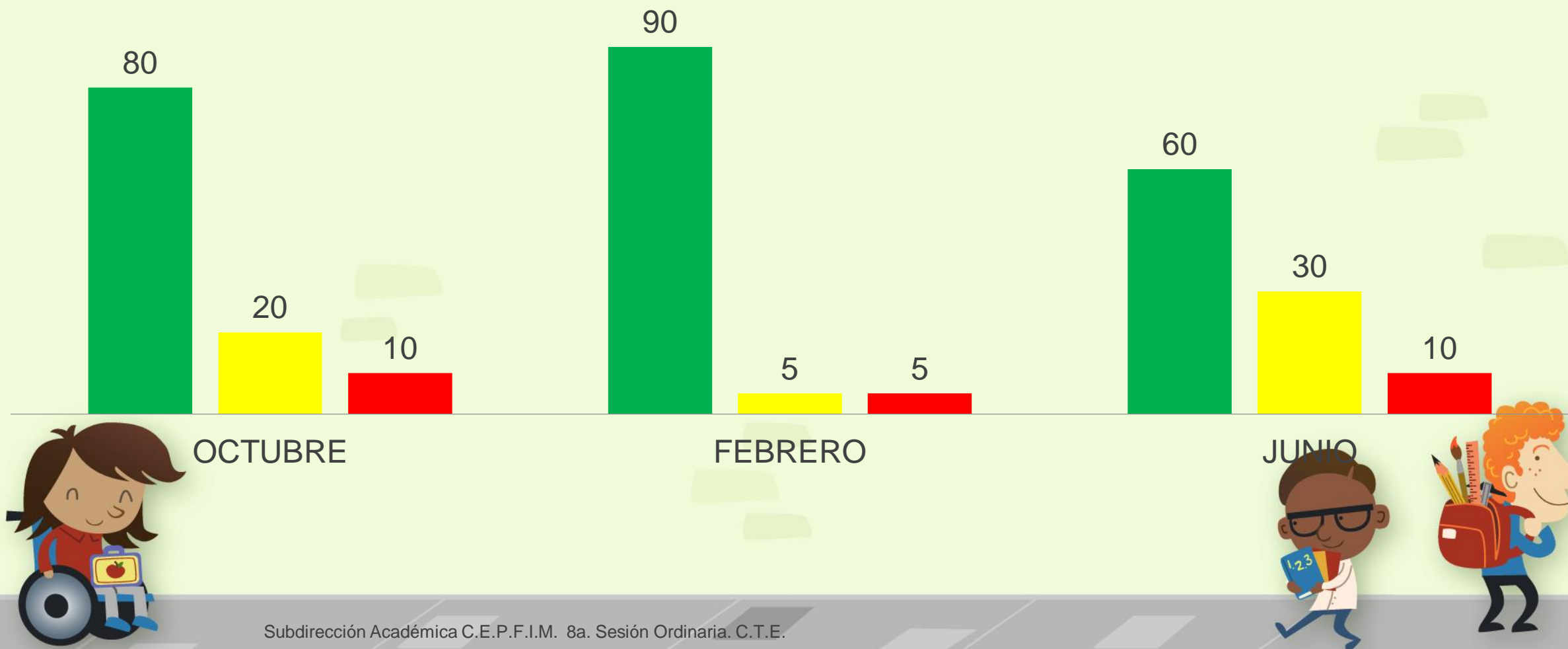
Act. 10.- A continuación, recuperen las gráficas que elaboraron en la sesiones dos y cuatro del Consejo Técnico Escolar y construyan una gráfica comparativa como la que se muestra.

## Comparativo Niveles de desempeño Febrero-Junio

■ % de alumnos con promedio de calificaciones entre 9 y 10

■ % de alumnos con promedio de calificaciones entre 7 y 8

■ % de alumnos con promedio de calificaciones entre 5 y 6

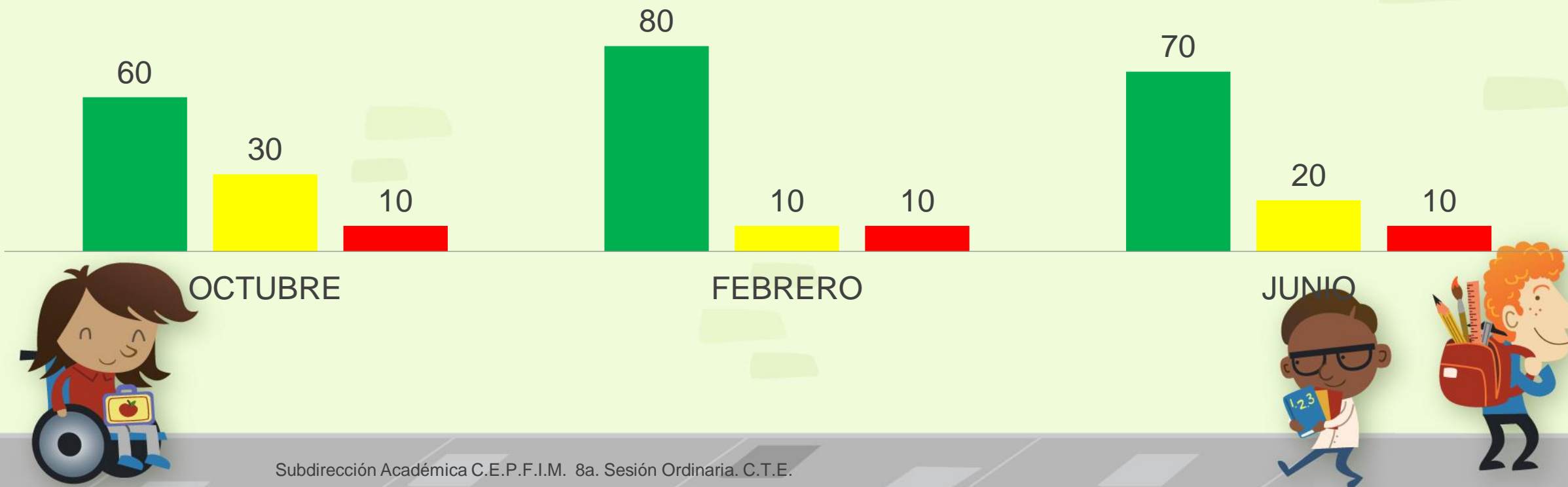


Act. 10.- A continuación, recuperen las gráficas que elaboraron en la sesiones dos y cuatro del Consejo Técnico Escolar y construyan una gráfica comparativa como la que se muestra.

## Comparativo Evaluación de comprensión lectora febrero-junio

### Título del gráfico

- % de alumnos que casi siempre y siempre logran los desempeños esperados en la evaluación de la comprensión lectora
- % de alumnos que en ocasiones logran los desempeños esperados en la evaluación de la comprensión lectora
- % de alumnos que requieren apoyo adicional



# Act. 11.- Análisis individual.

De manera individual analicen la información que aportan las gráficas de cada uno de los rasgos.

¿En cuáles rasgos se observan mayores avances?

¿Dónde no se tiene un avance significativo?

¿A qué le atribuye estos resultados?

¿Qué relación identifica entre los rasgos?



# Act. 12.- Análisis colectivo

A partir de su análisis individual comenten en colectivo

¿Qué posibles factores influyeron para no avanzar?

¿En qué rasgos se observan un mayor avance como colectivo?

¿Qué papel tuvieron los padres de familia para lograr estos avances?

¿Cuáles de las estrategias implementadas contribuyeron a tener estos resultados?

¿En cuáles se percibe que no hubo mejoras o inclusive se aprecian retrocesos?



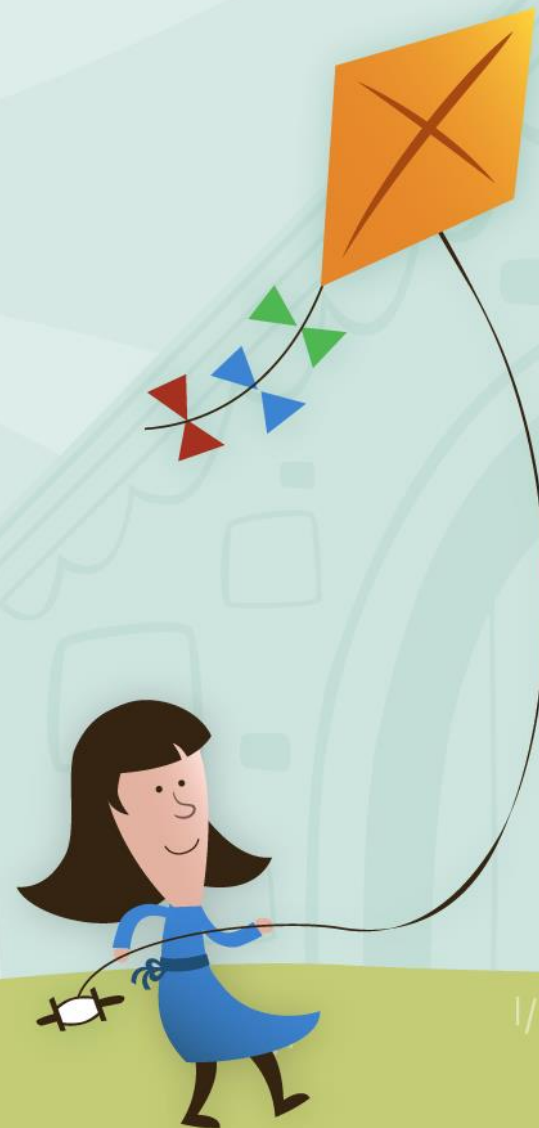
13. Propongan en el colectivo, alternativas posibles para que cada maestro dé a conocer estos resultados a los alumnos y los padres de familia.





# Tercer momento

*¿Qué nos falta por hacer?*



Act. 14.- Frecuencias de ¿Cuánto logramos avanzar como colectivo.?  
 Utilicen el siguiente esquema y la escala valorativa sugerida en el primer momento:

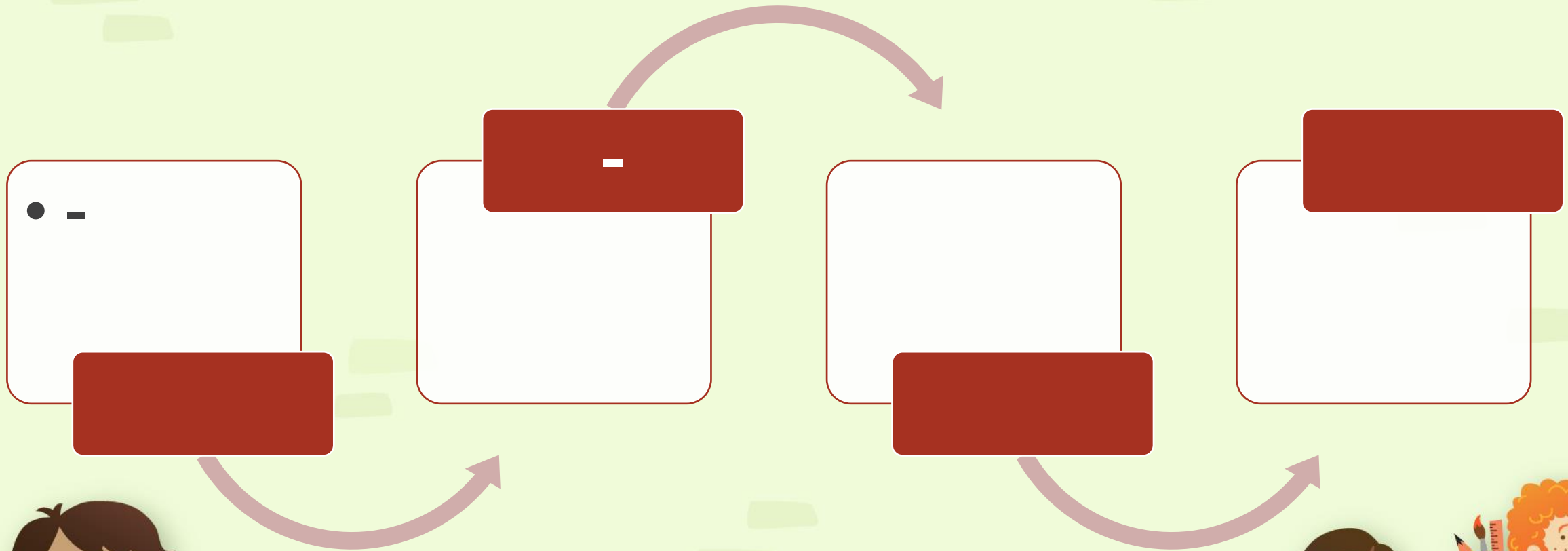
RASGOS	NO HUBO AVANCES (1)	HUBO CIERTO AVANCE (2)	HUBO AVANCE SIGNIFICATIVO (3)	EL OBJETIVO SE LOGRÓ (4)
Asistencia				
Participación en clase				
Niveles de Desempeño				
Comprensión lectora				
Actividades para empezar bien el día				



Act. 15.- Aspectos focalizados a trabajar en el siguiente Ciclo Escolar.  
Se retoman de la tabla anterior según las frecuencias.



# Act. 16.- Estrategias para dar a conocer a la comunidad escolar cómo avanzaron y dónde se encuentran como escuela en cada uno de los rasgos



Por su participación gracias.



Consejo Técnico Escolar  
2013 - 2014

